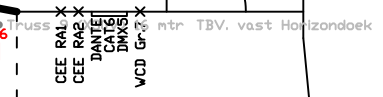
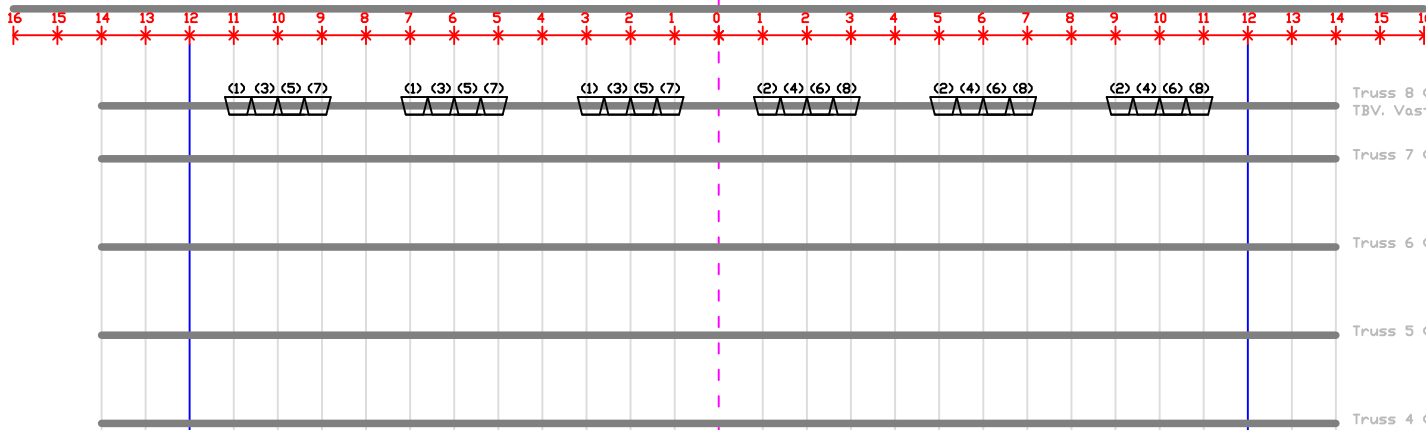
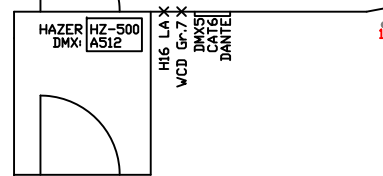
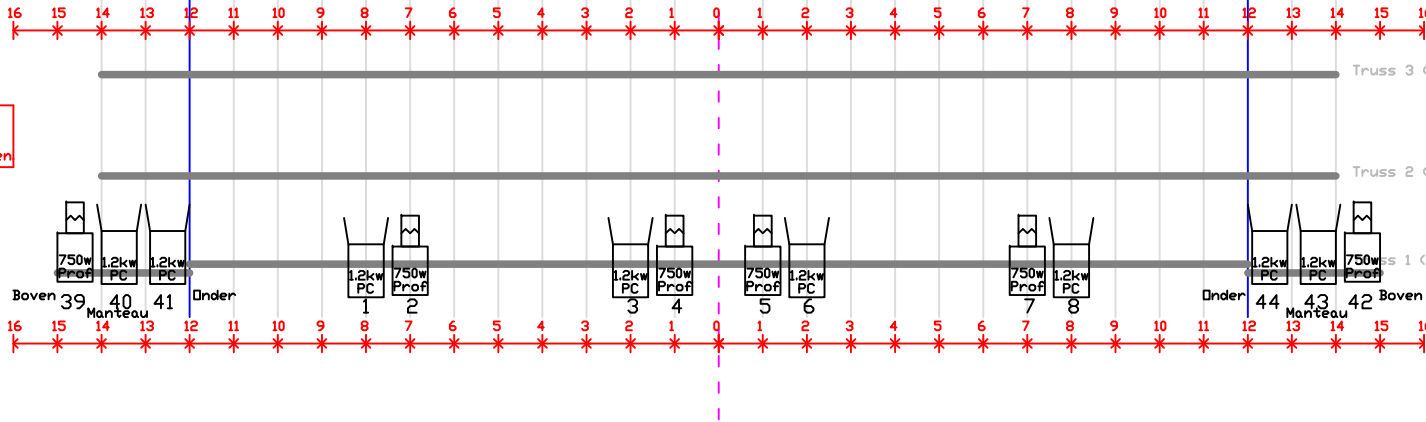
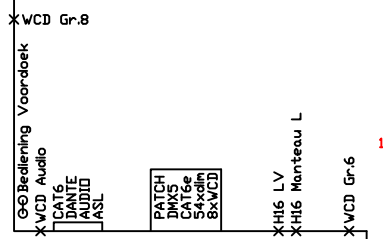


BACKSTAGE

Overheaddeur 3.00 mtr breed / 2.75 mtr hoog



XWCD Gr.8
XH16 LM
XCEE 32A [25A gezekeerd]
XCEE 125A [80A gezekeerd]
Kan alleen gebruikt worden als er een dimmer van het huis wordt uitgeschakeld. Kanalen 31 t/m 54 zljn dan niet te gebruiken



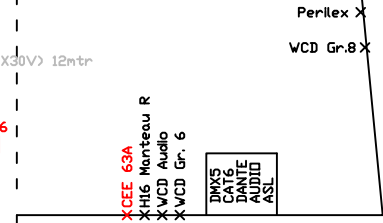
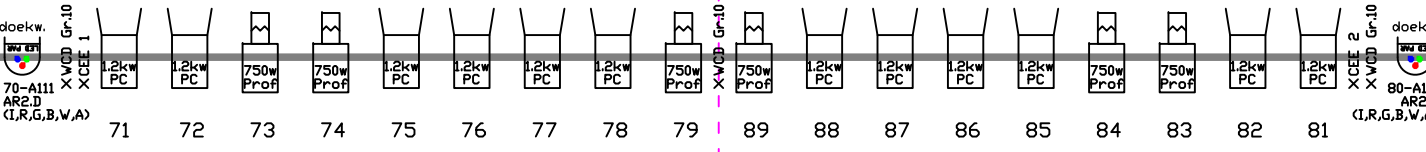
breedte en dieptematen in meters:
15,0 zijzwart (rail)
6,0-12,0 poten (rail)
10,5-12,0 manteau
-0,6 voorrand toneel (vlak)
0,0 nulpunt (tussen manteau)
0,3 Truss 1 (portaal)
1,5 Truss 2
2,6 Truss 3
3,5 Truss 4
4,5 Truss 5
5,5 Truss 6
6,5 Truss 7
7,6 Achterdoek / fond (op rail)
8,2 Truss 9 (horizontdoek vast)
8,5 Muur (ook vast)

Alle Dimmers: CEE Blauw 2,5kW
Harting - Flashlight/NOB Standaard (Pin1-2=Ch.1 Pin 3-4=Ch.2 enz.)

- DMX Adressen zaal- en werklicht:
- 101 Zaallicht - Intensiteit
 - 102 Zaallicht - Kleurtemperatuur
 - 103 Zaallicht - Onder balkon
 - 104 Zaallicht - Koof balkonrand
 - 105 Zaallicht - Balkon
 - 106 Zaallicht - Tredenverlichting
 - 107 Werklicht - Toneel
 - 108 Deuren sluiten (alleen personeel Muze)
 - 109 Niet patchen (system - reset deuren)
 - 110 Niet patchen (system - power)

- 111+117 Doekwarmers Dimmer
- 112+118 Doekwarmers Red
- 113+119 Doekwarmers Green
- 114+120 Doekwarmers Blue
- 115+121 Doekwarmers White
- 116+122 Doekwarmers Amber

Zaallicht: 101, 103, 104, 105, 106 @50%
102 @40% (kleurtemperatuur)
Werklicht: 107



Hoogte Vloer tot:
Rostergrid 7.75 mtr
Onderkant Truss (max. hoogte) 7.00 mtr
Buis onder Truss (max. hoogte) 6.00 mtr
Onderkant Friesen 5.70 mtr
Onderkant Laatste Fries 5.10 mtr
Onderkant Zaalbrug 7.40 mtr
Zaalgrid 9.50 mtr
Dak 9.75 mtr

MAXIMALE BELASTINGEN TRUSSEN (VLL-T)
A - Max. gelijkmatige belasting 300 kg
Meer info volgt (op te vragen bij afdeling techniek)

Opgevoerde belastingen zijn niet verrekende veiligheidsfactor 1,1-1,2
* Lasten van A mag nooit gelijk zijn aan de andere lasten verrekend
* Het is niet toegestaan om te gebruiken voor andere doeleinden. Het is de verantwoordelijkheid van de gebruiker om de draagkracht van de constructie te controleren.
* Het is niet toegestaan om te gebruiken voor andere doeleinden. Het is de verantwoordelijkheid van de gebruiker om de draagkracht van de constructie te controleren.

Zaalbrug

XCAT6
XDMX5
XASL

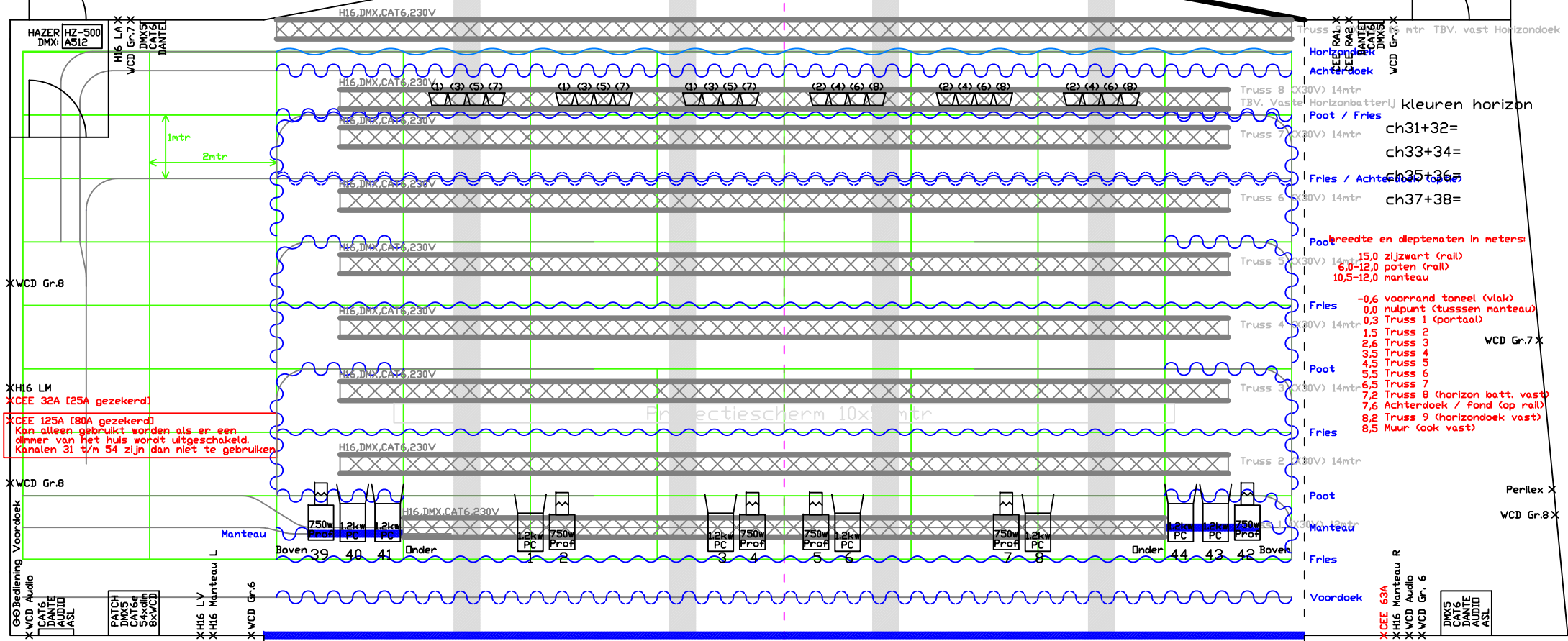
Project: **DE MUZE, NOORDWIJK**
Lichtplan & Toneel

| | | | |
|-------------------|----------|-----------|------------------|
| De Naam | Schaal | Datum | 04-09-06 |
| Vanaf | Formaat | Rev. d.d. | 14-10-21 |
| ESSE NE Noordwijk | Controle | CH | Getu. R. Dirckma |

BACKSTAGE

Projectiescherm 5x3 tr

Overheaddeur 3.00 mtr breed / 2.75 mtr hoog

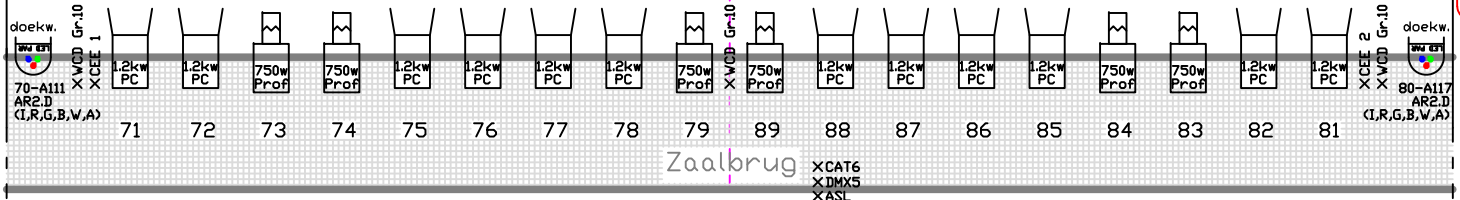


Alle Dimmers: CEE Blauw 2,5kW
 Harting - Flashlight/NDB Standaard
 (Pin1-2=Ch.1 Pin 3-4=Ch.2 Enz.)

- DMX Adressen zaal- en werklicht:
- 101 Zaallicht - Intensiteit
 - 102 Zaallicht - Kleurtemperatuur
 - 103 Zaallicht - Onder balkon
 - 104 Zaallicht - Koof balkonrand
 - 105 Zaallicht - Balkon
 - 106 Zaallicht - Tredenverlichting
 - 107 Werklicht - Toneel
 - 108 Deuren sluiten (alleen personeel Muze)
 - 109 Niet patchen (system - reset deuren)
 - 110 Niet patchen (system - power)

- 111+117 Doekwarmers Dimmer
- 112+118 Doekwarmers Red
- 113+119 Doekwarmers Green
- 114+120 Doekwarmers Blue
- 115+121 Doekwarmers White
- 116+122 Doekwarmers Amber

Zaallicht: 101, 103, 104, 105, 106 @50%
 102 @40% (kleurtemperatuur)
 Werklicht: 107



kleuren horizon
 ch31+32=
 ch33+34=
 ch35+36=
 ch37+38=

Poolbreedte en dieptematen in meters:
 15,0 zijzwart (vall)
 6,0-12,0 poten (rail)
 10,5-12,0 manteau

Fries -0,6 voorrand toneel (vlak)
 0,0 nulpunt (tussen manteau)
 0,3 Truss 1 (portaal)

Pool
 1,5 Truss 2
 2,6 Truss 3
 3,5 Truss 4
 4,5 Truss 5
 5,5 Truss 6
 6,5 Truss 7
 7,6 Truss 8 (horizon batt. vast)
 8,2 Truss 9 (horizontaal vast)
 8,5 Muur (ook vast)

Hoogte Vloer tot:

- Rastergrid 7.75 mtr
- Onderkant Truss (max. hoogte) 7.00 mtr
- Buis onder Truss (max. hoogte) 6.00 mtr
- Onderkant Friesen 5.70 mtr
- Onderkant Laatste Fries 5.10 mtr
- Onderkant Laatste Brug 7.40 mtr
- Zaalgrid 9.50 mtr
- Dak 9.75 mtr

MAXIMALE BELASTINGEN TRUSSEN (VLL-T)

A - Max. gelijkmatige belasting 300 kg
 Meer info volgt (op te vragen bij afdeling techniek)

De afgeleverde belastingen zijn niet te vergelijken met andere belastingen. Het is de verantwoordelijkheid van de gebruiker om de afgeleverde belastingen te controleren op de afgeleverde belastingen. Het is de verantwoordelijkheid van de gebruiker om de afgeleverde belastingen te controleren op de afgeleverde belastingen.

Project
DE MUZE, NOORDWIJK
 Lichtplan & Toneel

M

De Muze
 Schaal: 1:50
 Datum: 04-09-06

Versteld 2
 Formaat: DWG
 Rev. dnr: 14-10-21

ESSE NE Noordwijk
 Conditie: CH
 Getu: R. Dirksen