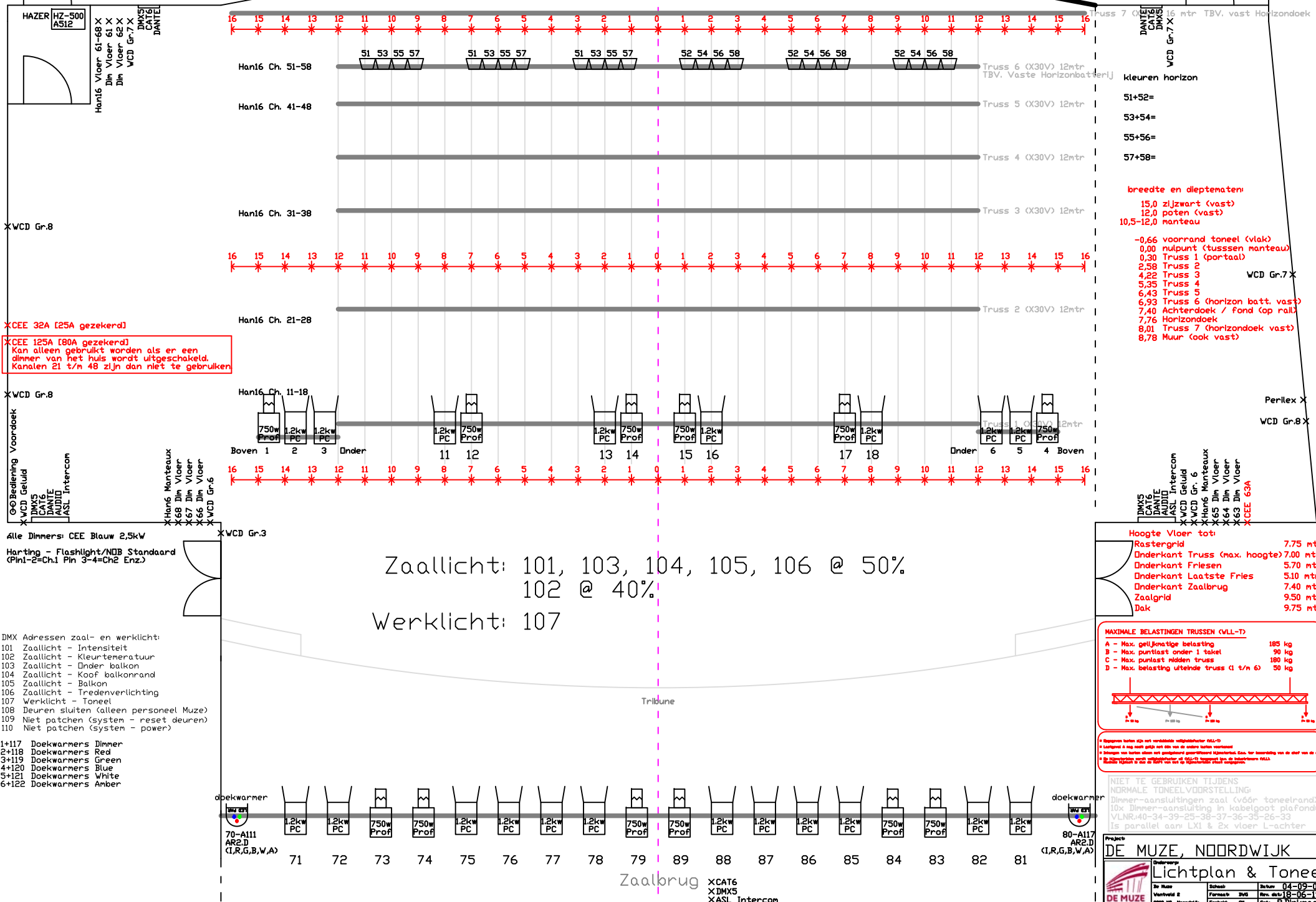


BACKSTAGE

Overheaddeur 3.00 mtr breed / 2.75 mtr hoog



HAZER HZ-500 AS12
 Han16 Vloer 61-68 X
 Dim Vloer 61 X
 Dim Vloer 62 X
 VCD Gr.7 X
 DMX5
 DANTE

XVCD Gr.8

XCEE 32A [25A gezekerd]
 XCEE 125A [80A gezekerd]
 Kan alleen gebruikt worden als er een dimmer van het huis wordt uitgeschakeld. Kanalen 21 t/n 48 zijn dan niet te gebruiken

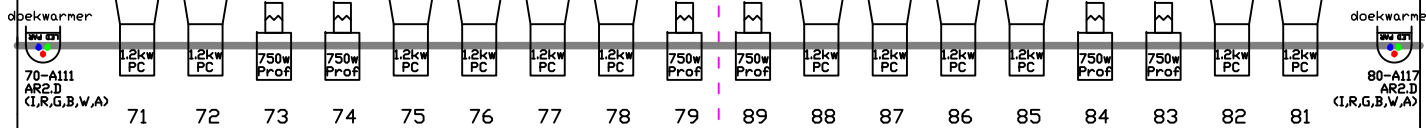
XVCD Gr.8

XVCD Beelding Voordeur
 XVCD Geluid
 DMX5
 CAT6
 DANTE
 AUDIO
 XASL Intercon

Alle Dimmers: CEE Blauw 2,5kW
 Harting - Flashlight/NOB Standaard
 (Pin1=2=Ch.1 Pin 3=4=Ch2 enz.)

DMX Adressen zaal- en werklicht:
 101 Zaallicht - Intensiteit
 102 Zaallicht - Kleurtemperatuur
 103 Zaallicht - Onder balkon
 104 Zaallicht - Koof balkonrand
 105 Zaallicht - Balkon
 106 Zaallicht - Tredeverlichting
 107 Werklicht - Toneel
 108 Deuren sluiten (alleen personeel Muze)
 109 Niet patchen (system - reset deuren)
 110 Niet patchen (system - power)

111+117 Doekwarmers Dimmer
 112+118 Doekwarmers Red
 113+119 Doekwarmers Green
 114+120 Doekwarmers Blue
 115+121 Doekwarmers White
 116+122 Doekwarmers Amber



doekwarmer
 70-A111
 ARE.D
 (I,R,G,B,W,A)

doekwarmer
 80-A117
 ARE.D
 (I,R,G,B,W,A)

Zaalbrug
 XCAT6
 XDMX5
 XASL Intercon

Truss 7 (X30V) 12mtr
 16 mtr TBV, vast Horizontaal

kleuren horizon
 51+52=
 53+54=
 55+56=
 57+58=
 breedte en dieptematen:
 15,0 zijzwart (vast)
 12,0 poten (vast)
 10,5-12,0 manteau
 -0,66 voorrand toneel (vlak)
 0,00 nulpunt (tussen manteau)
 0,30 Truss 1 (portaal)
 2,58 Truss 2
 4,22 Truss 3
 5,35 Truss 4
 6,43 Truss 5
 6,93 Truss 6 (horizon batt. vast)
 7,40 Achterdoek / fond (op rail)
 7,76 Horizontaal
 8,01 Truss 7 (horizontaal vast)
 8,78 Muur (ook vast)

Perilex X
 WCD Gr.8 X
 DMX5
 DANTE
 AUDIO
 XASL Intercon
 XVCD Geluid
 XVCD Gr. 6
 Han6 Manteaux
 X65 Dim Vloer
 X64 Dim Vloer
 X63 Dim Vloer
 XCEE 63A

Hoogte Vloer tot:

Rastergrid	7.75 mtr
Onderkant Truss (max. hoogte)	7.00 mtr
Onderkant Friesen	5.70 mtr
Onderkant Laatste Fries	5.10 mtr
Onderkant Zaalbrug	7.40 mtr
Zaalgrid	9.50 mtr
Dak	9.75 mtr

MAXIMALE BELASTINGEN TRUSSEN (VLL-T)

A - Max. gelijkmatige belasting	185 kg
B - Max. puntlast onder 1 taket	90 kg
C - Max. puntlast midden truss	180 kg
D - Max. belasting uiteinde truss (1 t/n 6)	50 kg

De gegevens betreffen alleen het vermeldde veiligheidsniveau VLL-T
 De constructie is niet geschikt voor andere toepassingen
 De belastingen van het dak zijn niet meegenomen in de berekening van de draagkracht van de truss
 De afmetingen van de truss zijn niet meegenomen in de berekening van de draagkracht van de vloer

NIET TE GEBRUIKEN TIJDENS NORMALE TONEELVOORSTELLING
 Dimmer-aansluitingen zaal (vóór toneelrand):
 10x Dimmer-aansluiting in kabelgoot plafond
 VLNR.40-34-39-25-38-37-36-35-26-33
 is parallel aan LX1 & 2x vloer L-achter

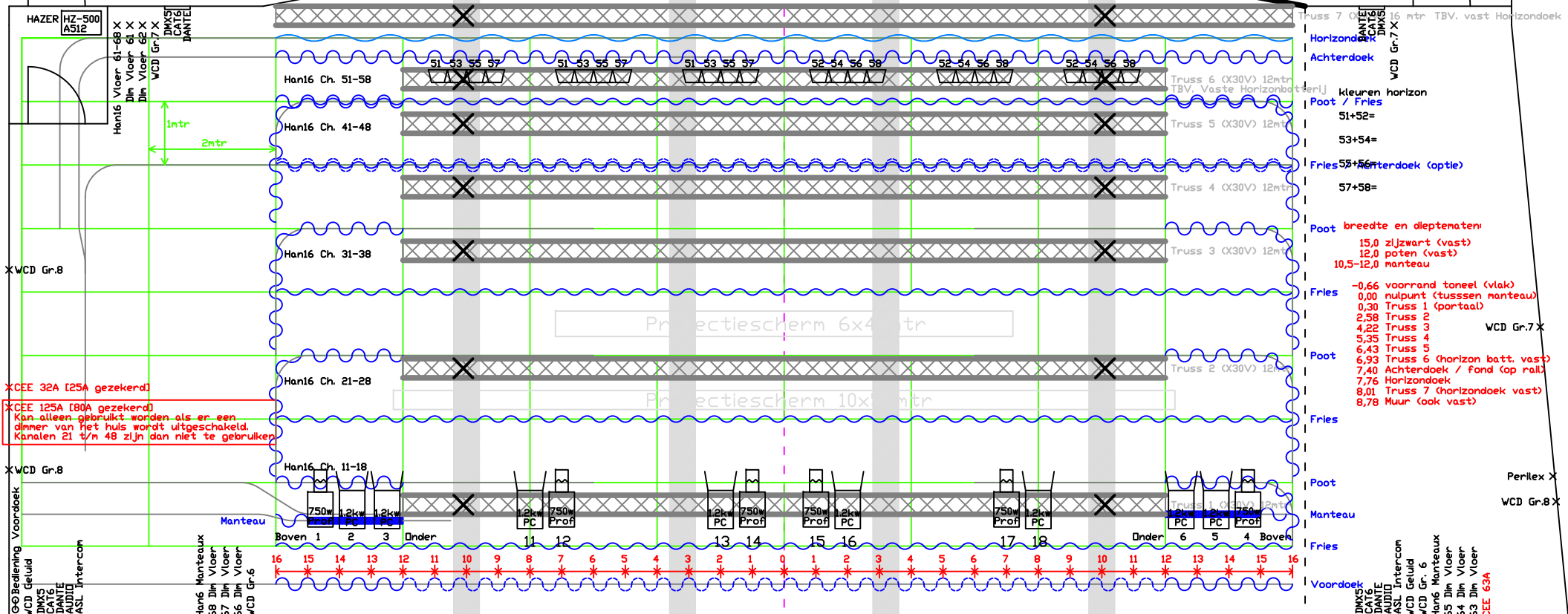
Project: **DE MUZE, NOORDWIJK**

De Muze Lichtplan & Toneel

De Muze	Schaak	Datum	04-09-06
Werkveld 2	Formaat	Rev. dkt	8-06-19
2012 12	2012 12	Erstelle	CR
		Getu	R.Jirkmaat

BACKSTAGE

Overheaddeur 3.00 mtr breed / 2.75 mtr hoog



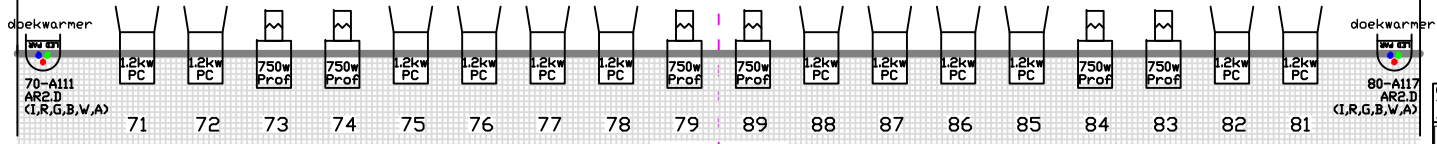
XCEE 32A [25A gezekeerd]
 XCEE 125A [80A gezekeerd]
 Kan alleen gebruikt worden als er een dimmer van het huis wordt uitgeschakeld.
 Kanalen 21 t/m 48 zijn dan niet te gelorulken

Alle Dimmers: CEE Blauw 2,5kW
 Harting - Flashlight/NOB Standaard
 (Pin1-2=Ch.1 Pin 3-4=Ch2 enz.)

Zaallicht: 101, 103, 104, 105, 106 @ 50%
 102 @ 40%
 Werklicht: 107

- DMX Adressen zaal- en werklicht:
- 101 Zaallicht - Intensiteit
 - 102 Zaallicht - Kleurtemperatuur
 - 103 Zaallicht - Onder balkon
 - 104 Zaallicht - Koof balkonrand
 - 105 Zaallicht - Balkon
 - 106 Zaallicht - Tredeverlichting
 - 107 Werklicht - Toneel
 - 108 Deuren sluiten (alleen personeel Muze)
 - 109 Niet patchen (system - reset deuren)
 - 110 Niet patchen (system - power)

- 111+117 Doekwarmers Dimmer
- 112+118 Doekwarmers Red
- 113+119 Doekwarmers Green
- 114+120 Doekwarmers Blue
- 115+121 Doekwarmers White
- 116+122 Doekwarmers Amber



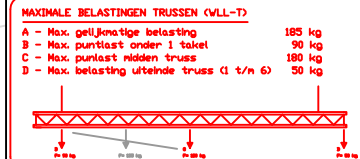
Truss 7 (X30V) 12mtr TBV. Vaste Horizontaal
 Truss 6 (X30V) 12mtr TBV. Vaste Horizontaal
 Truss 5 (X30V) 12mtr
 Truss 4 (X30V) 12mtr
 Truss 3 (X30V) 12mtr
 Truss 2 (X30V) 12mtr
 Truss 1 (X30V) 12mtr

kleuren horizon
 Poet / Fries
 51+52=
 53+54=
 Fries 55+56=
 57+58=
 Poet breedte en dieptematen:
 15,0 zijzwart (vast)
 12,0 poten (vast)
 10,5-12,0 manteau

Fries
 -0,66 voorrand toneel (vlak)
 0,00 nulpunt (tussen manteau)
 0,30 Truss 1 (portaal)
 2,58 Truss 2
 4,22 Truss 3
 5,35 Truss 4
 6,43 Truss 5
 6,93 Truss 6 (horizon batt. vast)
 7,40 Achterdoek / fond (op rail)
 7,76 Horizontale doek (vast)
 8,01 Truss 7 (horizontale doek vast)
 8,78 Muur (ook vast)

Perilex X
 WCD Gr.8 X
 WCD Gr.7 X
 WCD Gr.6
 WCD Gr.5
 WCD Gr.4
 WCD Gr.3
 WCD Gr.2
 WCD Gr.1

Hoogte Vloer tot:
 Rastergrid 7.75 mtr
 Onderkant Truss (max. hoogte) 7.00 mtr
 Onderkant Friesen 5.70 mtr
 Onderkant Laatste Fries 5.10 mtr
 Onderkant Zaalbrug 7.40 mtr
 Zaalgrid 9.50 mtr
 Dak 9.75 mtr



NIET TE GEBRUIKEN TIJDENS NORMALE TONEELVOORSTELLING!
 Dimmer-aansluitingen zaal (vóór toneelrand):
 10x Dimmer-aansluiting in kabelgoot plafond:
 VLNR.40-34-39-25-38-37-36-35-26-33
 is parallel aan LX1 & 2x vloer L-achter

Project: **DE MUZE, NOORDWIJK**

De Muze Lichtplan & Toneel

De Muze
 Marktplein 2
 3818 HZ Noordwijk

Schaak
 Formaat: DWG
 Eenheid: CM

Datum: 04-09-06
 Rev. d.d.t.: 08-06-19
 Rev. d.d.t.: Rijkmaat