

XWCD Gr.8

XH16 LM  
XCEE 32A [25A gezekeerd]  
XCEE 125A [80A gezekeerd]  
Kan alleen gebruikt worden als er een dimmer van het huis wordt uitgeschakeld. Kanalen 31 t/m 54 zljn dan niet te gebruiken

XWCD Gr.8

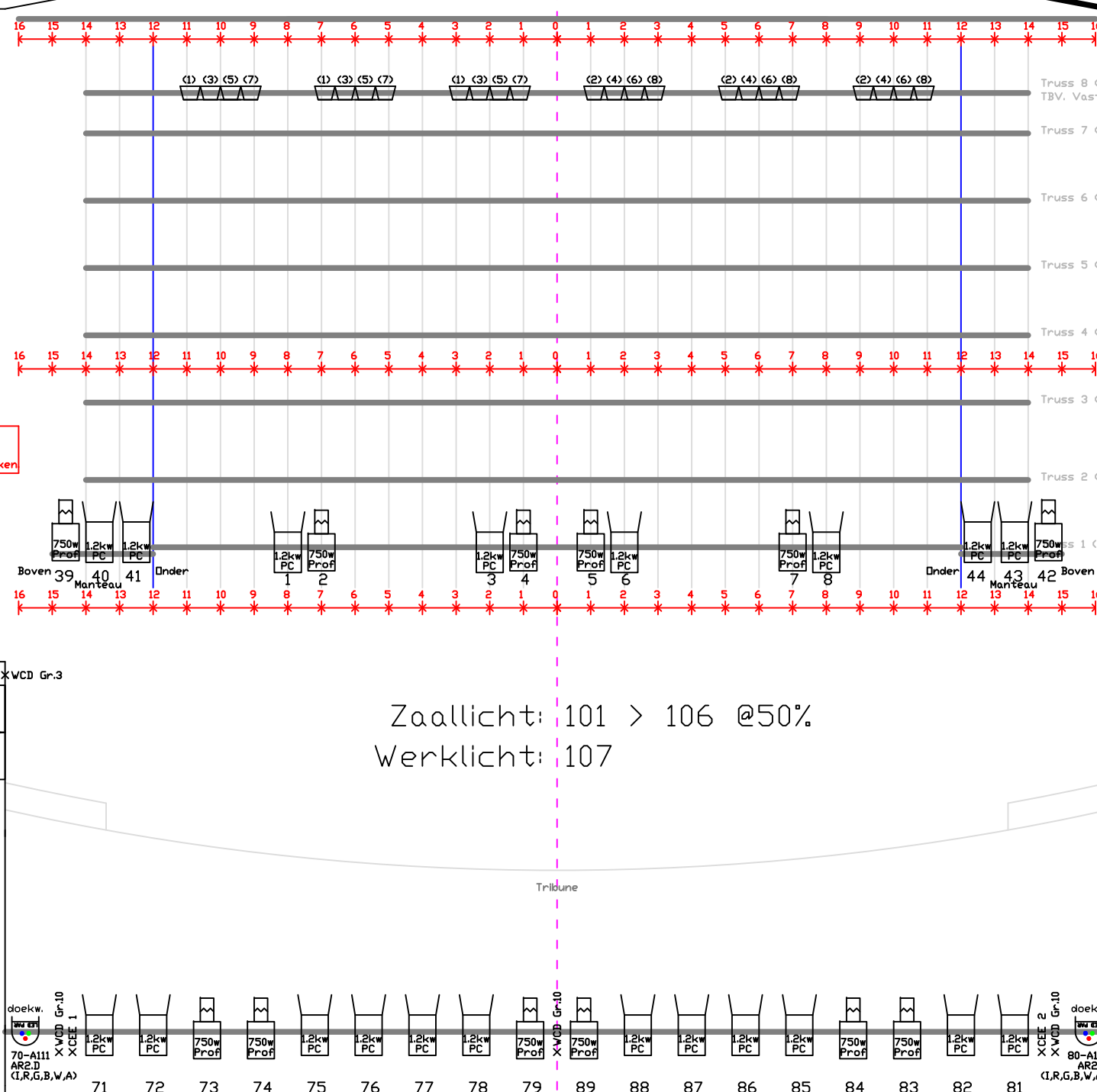


Alle Dimmers: CEE Blauw 2,5kW

Harting - Flashlight/NDB Standaard (Pin1-2=Ch.1 Pin 3-4=Ch.2 enz.)

- DMX Adressen zaal- en werklucht:
- 101 Zaallicht - Intensiteit
  - 102 -
  - 103 Zaallicht - Onder balkon
  - 104 Zaallicht - Koof balkonrand
  - 105 Zaallicht - Balkon
  - 106 Zaallicht - Tredenverlichting
  - 107 Werklucht - Toneel
  - 108 Deuren sluiten (alleen personeel Muze)
  - 109 Niet patchen (system - reset deuren)
  - 110 Niet patchen (system - power)

- 111+117 Doekwarmers Dimmer
- 112+118 Doekwarmers Red
- 113+119 Doekwarmers Green
- 114+120 Doekwarmers Blue
- 115+121 Doekwarmers White
- 116+122 Doekwarmers Amber

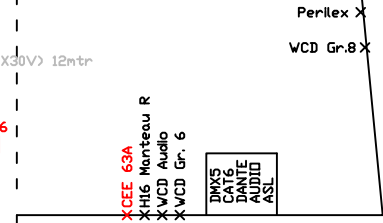


Truss 8 (X30V) 14mtr  
Truss 7 (X30V) 14mtr  
Truss 6 (X30V) 14mtr  
Truss 5 (X30V) 14mtr  
Truss 4 (X30V) 14mtr  
Truss 3 (X30V) 14mtr  
Truss 2 (X30V) 14mtr  
Truss 1 (X30V) 12mtr

breedte en dieptematen in meters:  
15,0 zljzwart (rall)  
6,0-12,0 poten (rall)  
10,5-12,0 manteau

-0,6 voorrand toneel (vlak)  
0,0 nulpunt (tussen manteau)  
0,3 Truss 1 (portaal)

1,5 Truss 2  
2,6 Truss 3  
3,5 Truss 4  
4,5 Truss 5  
5,5 Truss 6  
6,5 Truss 7  
7,6 Truss 8 (horizon batt. vast)  
8,2 Truss 9 (horizontdoek vast)  
8,5 Muur (ook vast)



Hoogte Vloer tot:

Rastergrid 7,75 mtr  
Onderkant Truss (max. hoogte) 7,15 mtr  
Buis onder Truss (max. hoogte) 7,00 mtr  
Onderkant Friesen 5,70 mtr  
Onderkant Laatste Fries 5,10 mtr  
Onderkant Zaalbrug 7,40 mtr  
Zaalgrid 9,50 mtr  
Dak 9,75 mtr

**MAXIMALE BELASTINGEN TRUSSEN (VLL-T)**

A - Max. verdeelde last 300 kg  
B - Max. verdeelde last tussen staakabels 200 kg  
C - Max. puntlast 75 kg  
D - Max. puntlast onder staakabel 100 kg

Opgevoerde lasten zijn niet verrekende veiligheidsfactor 0,81-1  
\* Lastengrenzen A mag nooit gepakt met één van de andere lasten verrekend  
\* Afstanden van lasten alleen met getalvormig gemiddeld afgelezen. Een ter bepaling van de draaf van de draaf  
\* De afstanden worden bepaald met behulp van de 0,81-1-100% norm op de lastenwarmers 0,81-1-100%  
\* De afstanden zijn niet de 0,81-1-100% van de draafwarmers 0,81-1-100%

Project: **DE MUZE, NOORDWIJK**  
Lichtplan & Toneel

Deplanning

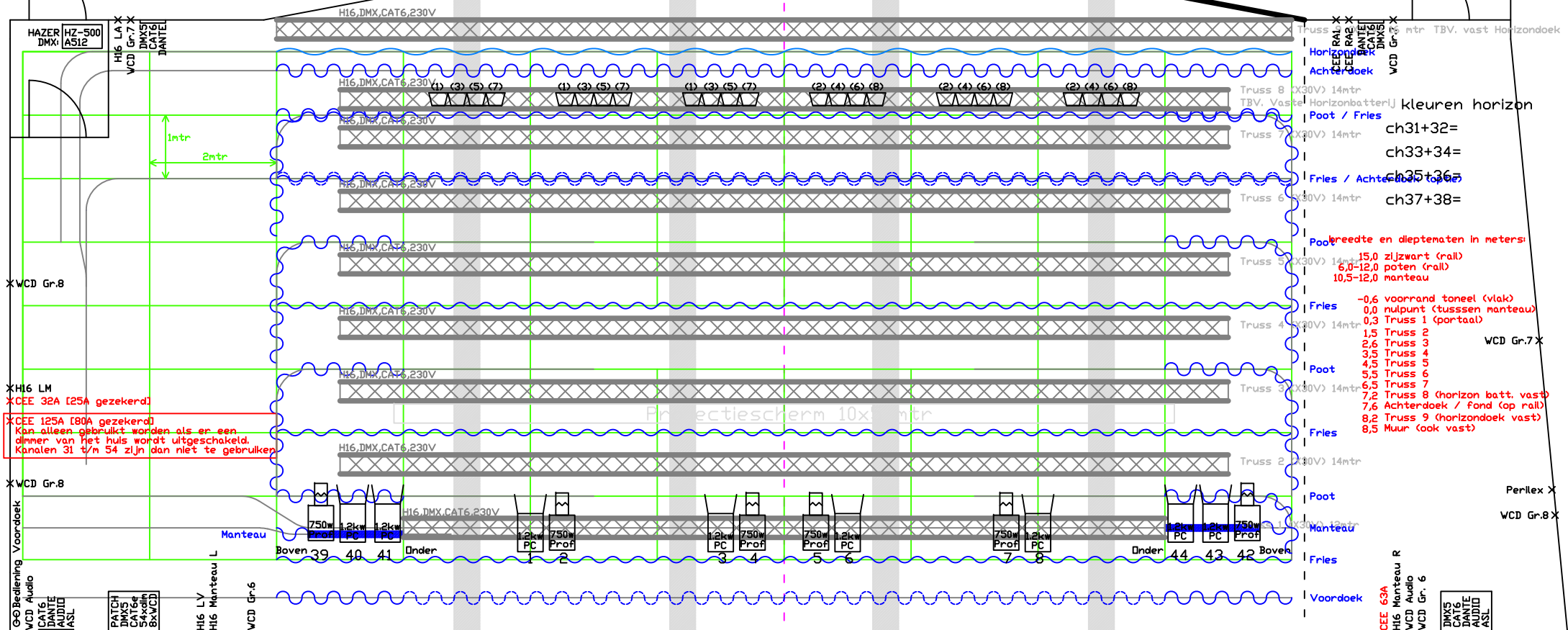
De Naam: Schaal: Datum: 04-09-06  
Versie: 2: Formaat: DWG Rev. datum: 20-02-24  
Eenheid: CM Gety: Rijkman

M

BACKSTAGE

Projectiescherm 5x3 tr

Overheaddeur 3.00 mtr breed / 2.75 mtr hoog



Alle Dimmers: CEE Blauw 2,5kW

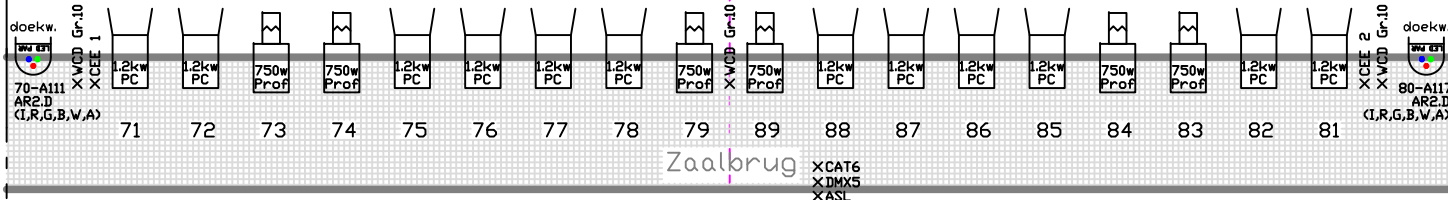
Harting - Flashlight/NDB Standaard  
(Pin1-2=Ch.1 Pin 3-4=Ch.2 enz.)

DMX Adressen zaal- en werklicht:

- 101 Zaallicht - Intensiteit
- 102 -
- 103 Zaallicht - Onder balkon
- 104 Zaallicht - Koof balkonrand
- 105 Zaallicht - Balkon
- 106 Zaallicht - Tredenverlichting
- 107 Werklicht - Toneel
- 108 Deuren sluiten (alleen personeel Muze)
- 109 Niet patchen (system - reset deuren)
- 110 Niet patchen (system - power)

111+117 Doekwarmers Dimmer  
112+118 Doekwarmers Red  
113+119 Doekwarmers Green  
114+120 Doekwarmers Blue  
115+121 Doekwarmers White  
116+122 Doekwarmers Amber

Zaallicht: 101 > 106 @50%  
Werklicht: 107



kleuren horizon  
ch31+32=  
ch33+34=  
ch35+36=  
ch37+38=  
Poolbreedte en dieptematen in meters:  
15,0 zijzwart (rall)  
6,0-12,0 poten (rall)  
10,5-12,0 manteau  
Fries -0,6 voorrand toneel (vlak)  
0,0 nulpunt (tussen manteau)  
0,3 Truss 1 (portaal)  
1,5 Truss 2  
2,6 Truss 3  
3,5 Truss 4  
4,5 Truss 5  
5,5 Truss 6  
6,5 Truss 7  
7,6 Truss 8 (horizon batt. vast)  
8,2 Truss 9 (horizontaal vast)  
8,5 Muur (ook vast)

Hoogte Vloer tot:

- Rastergrid 7,75 mtr
- Onderkant Truss (max. hoogte) 7,15 mtr
- Buis onder Truss (max. hoogte) 7,00 mtr
- Onderkant Friesen 5,70 mtr
- Onderkant Laatste Fries 5,10 mtr
- Onderkant Zaalbrug 7,40 mtr
- Zaalgrid 9,50 mtr
- Dak 9,75 mtr

**MAXIMALE BELASTINGEN TRUSSEN (VLL-T)**

- A - Max. verdeelde last 300 kg
- B - Max. verdeelde last tussen staakbels 200 kg
- C - Max. puntlast 75 kg
- D - Max. puntlast onder staakbels 100 kg

De afgeleverde tekening is een ontwerp en kan wijzigingen ondergaan. Het is de verantwoordelijkheid van de gebruiker te controleren of de afgeleverde tekening overeenkomt met de werkelijkheid. Het is de verantwoordelijkheid van de gebruiker te controleren of de afgeleverde tekening overeenkomt met de werkelijkheid.

Project: **DE MUZE, NOORDWIJK**

**M** Lichtplan & Toneel

Schaal: 04-09-06  
Rev. dkt: 20-02-24  
Ontwerp: CH  
Grt: R. J. J. M. M. M.